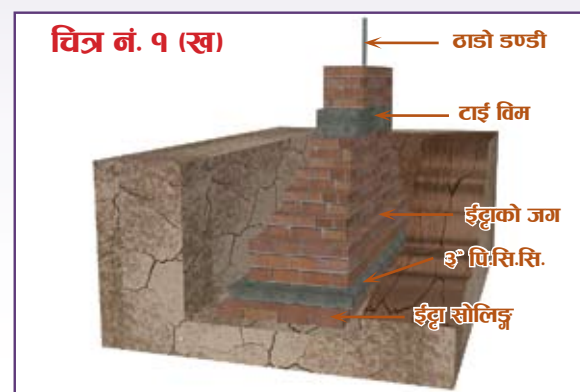
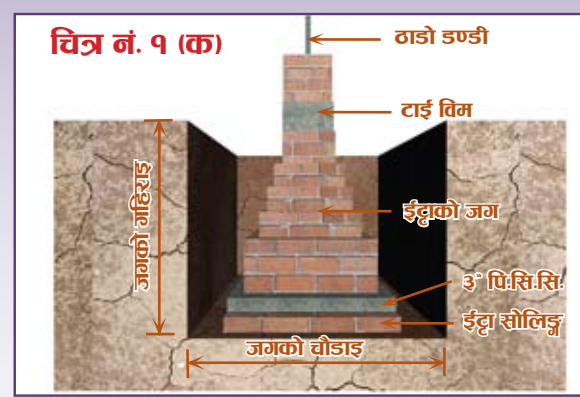


भूकम्प सुरक्षात्मक भवन निर्माणको लागि ध्यान दिनु पर्ने कुराहरु

तीन तल्लासम्मको गारोवाला भवन निर्माण गर्दा ध्यान दिनु पर्ने कुराहरु

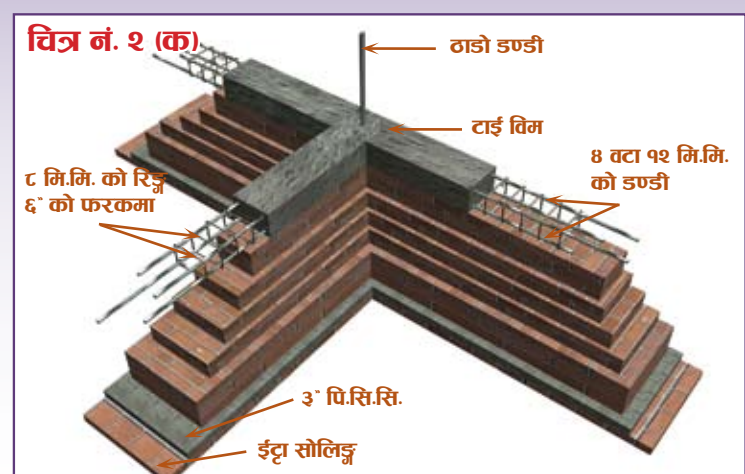
१. जग निर्माण

- १ तल्लासम्म निर्माण गरिने घरको लागि चित्र नं १ क मा देखाए जस्तै निम्न अनुसारको जग आवश्यक पर्छ ।
- ईटाको गारोमा सिमेन्ट मसलाको जोडाइको जग मष्टमा जगको चौडाइ २'-६" र गहिराइ २'-८"
- ढुंगाको गारोमा सिमेन्ट मसलाको जोडाइको जग मष्टमा जगको चौडाइ २'-६" र गहिराइ २'-८"
- ईटाको गारोमा माटोको मसलाको जोडाइको जग मष्टमा जगको चौडाइ २'-१०" र गहिराइ २'-८"
- ३ तल्लासम्म (बढीमा) निर्माण गरिने घरको लागि निम्नअनुसार जगको आवश्यक पर्छ ।
- ईटाको गारोमा सिमेन्ट मसलाको जोडाइको जगमा चौडाइ ३'-०" र गहिराइ ३'-०"
- ढुंगाको गारोमा सिमेन्ट मसलाको जोडाइको जगमा चौडाइ ३'-०" र गहिराइ ३'-०"
- माटोको मसलाको जोडाइमा निर्माण गरिने घरको जग ३'-६" चौडाइ र ३'-६" गहिराइको हुनुपर्छ । त्यस्ता भवनहरु २ तल्ला भन्दाअग्लो निर्माण गरिनु हुँदैन ।
- जगमा १ तह ईटा सोलिङ्ग गरी त्यस माथि ३" को पि.सि.सि. ढलान १:२:४ को अनुपातमा गर्नुपर्छ ।



२. टाई विम निर्माण

- गारोहरुलाई एक आपसमा बाँध्न र जमीनबाट आउने चिसोपना रोक्नको लागि कंक्रीटको टाई विम राख्नुपर्छ ।
- टाई विमको लेभल साधारणतया जमीनबाट १'-६" देखि २'-६" सम्म हुनुपर्छ ।
- टाई विमको चौडाइ गारोको चौडाइ बराबर र उचाइ कमितीमा ०'-६" हुनु पर्छ ।
- टाई विम १:२:४ कंक्रीटको अनुपातमा ढलान गारि बनाउनु पर्छ ।



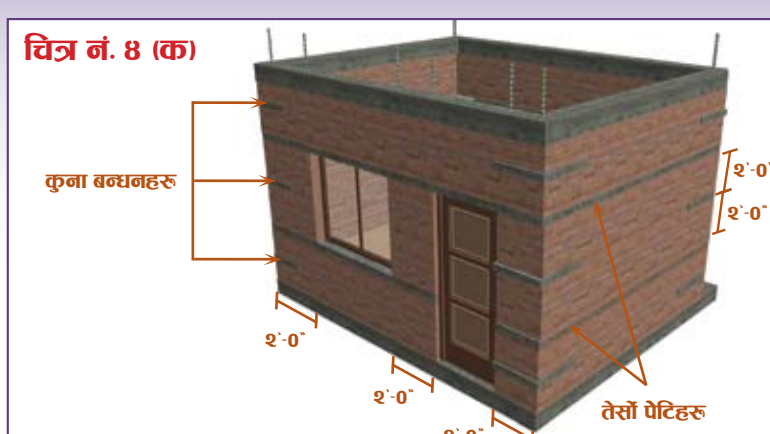
३. गारोको मोटाइ

- ईटाको गारोमा सिमेन्ट मसला (१:६) को जोडाइमा भुईँ तल्लामा १४" मोटाइमा, पहिलो र दोश्रो तल्लामा २" मोटाइको गारो लगाउनु पर्छ र कोठाको चौडाइ ११'-०" भन्दा बढी हुनु हुँदैन ।
- ढुंगाको गारो सिमेन्ट मसला (१:६) को जोडाइमा भुईँ तल्लामा १८" मोटाइ र पहिलो तल्लामा १४" मोटाइको गारो आवश्यक पर्छ । ढुंगाको गारोबाट निर्माण गर्दा बढीमा दुई तल्ला सम्मको अग्लो भवन सुरक्षित हुन्छ र कोठाको चौडाइ ११'-०" भन्दा बढी हुनु हुँदैन ।
- ईटाको गारो माटोको मसलाको जोडाइमा २ तल्लासम्म मात्र निर्माण गर्नु उपयुक्त हुन्छ । यसमा भुईँ तल्लाको गारोको मोटाइ १४" र पहिलो तल्लाको गारोको मोटाइ २" हुनुपर्छ ।



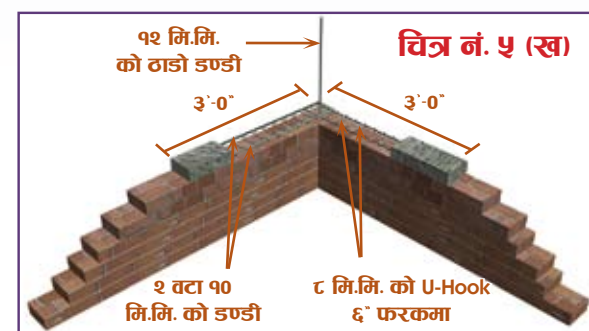
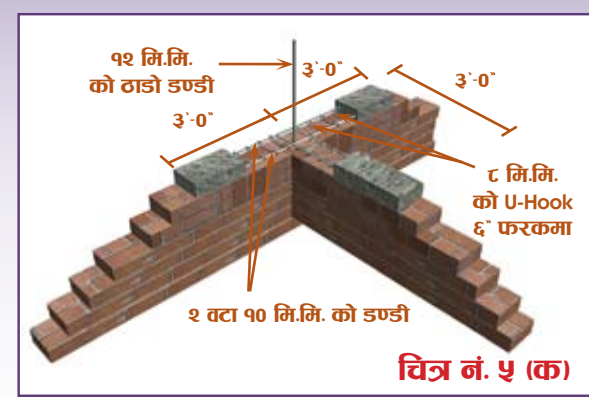
४. झ्याल ढोका राख्ने स्थानको चयन

- भ्याल र ढोकाहरु राख्दा कोठाको कुनादेखि २'-०" छाडी राख्नुपर्छ । एउटै गारोमा भ्याल या ढोका राख्नु परेमा एक भ्याल या ढोका देखि अर्को भ्याल या ढोकाको अन्तर कमितीमा २'-०" को हुनुपर्छ ।



५. कुना बन्धन (आर. सि. सि. स्टिच) को निर्माण

- कुना र टि जोर्नी राख्दा दुवै गारोलाई च्यापिने गरी कंक्रीटको स्टिच बनाई राख्नुपर्छ ।
- स्टिचको चौडाइ गारोको चौडाइ बराबर र मोटाइ कमितीमा ०'-३" हुनुपर्छ । स्टिचको लम्बाइ गारोको कुना वा जोर्नीबाट ३'-०" दूरिसम्म राख्नुपर्छ ।
- यसमा ३ लाईन (१० मि.मि.) को डण्डी २ वटा तेर्सो गरी र २ १/२ लाईन (८ मि.मि.) डण्डीको रिङ्ग ६-६ इन्चको फरकमा राख्नुपर्छ ।
- यस्ता स्टिचहरु गारोको हरेक २-२ फीट उचाईमा राख्दै जानुपर्छ ।



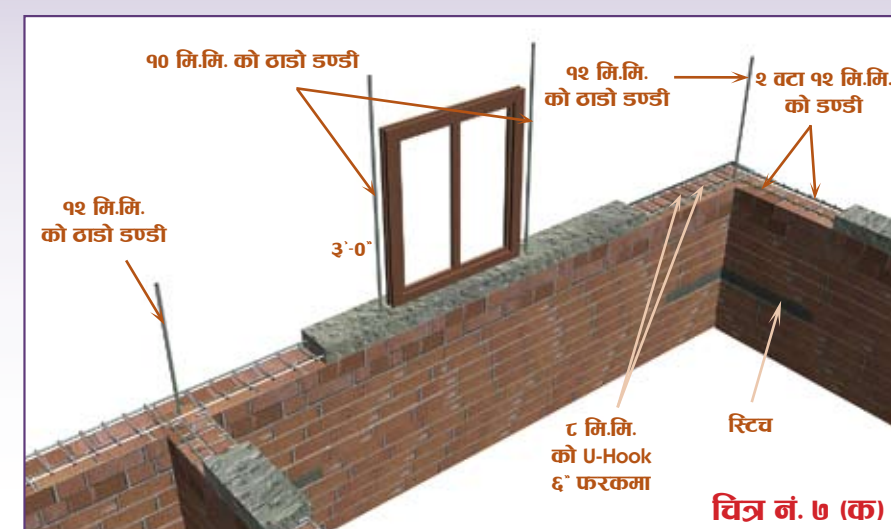
६. फ्लोर विम निर्माण

- स्ल्याब अडिने (Rest हुने) गारोहरुमाथि स्ल्याबसंगै फ्लोर विमहरु राख्नु राम्रो हुन्छ ।
- विमको चौडाइ गारोको चौडाइ बराबर र उचाइ १३" हुनुपर्छ ।
- विममा डण्डीहरु चित्रमा देखाए भैं राख्नु पर्दछ ।



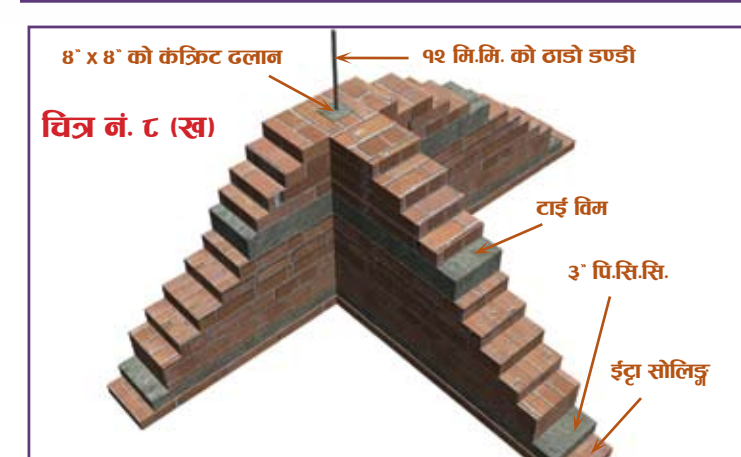
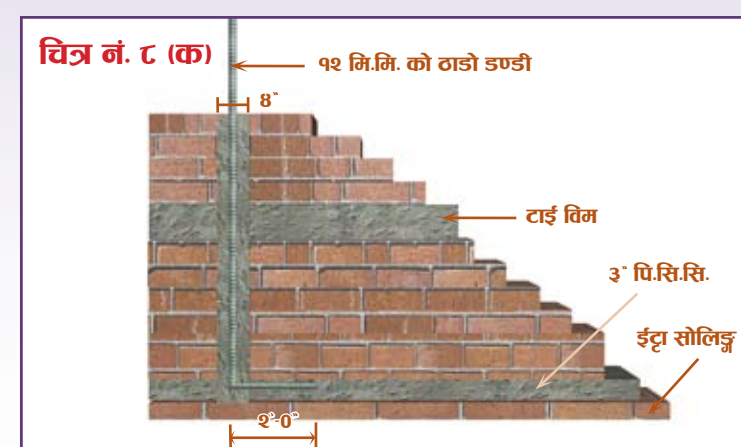
७. तेर्सो पेटि (सिल ब्याण्ड र लिण्टल ब्याण्ड) को निर्माण

- भ्याल र ढोकाको माथि लिण्टल लेभलमा तथा भ्यालको ठिक मुनि अर्थात सिल लेभलमा तेर्सो पेटि (सिल र लिण्टल ब्याण्ड) राख्नुपर्छ ।
- यस्ता ब्याण्डहरुको चौडाइ गारोको चौडाइ बराबर र मोटाइ कमितीमा ०'-३" हुनुपर्छ । ४'-०" भन्दा बढी लम्बाइको भ्यालमाथि ब्याण्डको मोटाइ कमितीमा ०'-६" हुनुपर्छ ।
- सिल ब्याण्डमा ४ लाईन (१२ मि.मि.)को डण्डी २ वटा र २ १/२ लाईन (८ मि.मि.)को रिङ्ग ६-६ इन्चको फरकमा राख्नुपर्छ ।
- ६" मोटाइको लिण्टल ब्याण्डमा ४ लाईन (१२ मि.मि.)को डण्डी ४ वटा र २ १/२ लाईन (८ मि.मि.)को रिङ्ग ६-६ इन्चको फरकमा राख्नुपर्छ ।



८. ठाडो डण्डीहरु राख्ने तरिका

- गारो जोडिने स्थानहरु (कुना र टि जोर्नी) मा कमितीमा १ वटा ४ लाईन (१२ मि.मि.) को डण्डी जगदेखि छाना वा स्ल्याबसम्म पुग्ने गरी राख्नुपर्छ ।
- भ्याल र ढोकाको दायाँबायाँ ३ लाईन (१० मि.मि.) को ठाडो डण्डीहरु टाईविम देखि स्ल्याबसम्म राख्नुपर्छ ।
- ठाडो डण्डीको लागि ४"x४" प्वाल बनाई १:२:४ को कंक्रीट गर्नुपर्छ ।
- सामान्यतया गारोहरु सबै एकै उचाईमा लगाउँदै जानुपर्छ । यदि कुनै गारो पूरै उठाएर अन्य गारो पछि लगाउनु पर्ने भएमा चित्रमा देखाए भैं गरी तहतहमा खड्किला छाड्दै लगाउनु पर्छ ।
- एक दिनमा १.० मी. (३'-३") भन्दा अग्लो गारो लगाउनु हुँदैन ।



राष्ट्रिय भवन निर्माण शिबिर-२०२० मा आधारित

